

FLECKVIEH STIERENKAART NOVEMBER 2007

DUITSE FOKWAARDEN 11-2007 OP FLECKVIEHBASIS

www.fleckvieh.nl

KI-Code	Naam Stier	GZW (Totaal index Duitsland)	Vader x MV	1e kruising	2e kruising	% betrouwbaarheid	kg melk	% vet	% eiwit	Frame	Bespiering	Uier	Beenwerk	Bevruchting stier	Vruchtbaarheid dochters	persistentie	Melkbaarheid	Celgetal	Duurzaamheid	Geboorteverloop stier	aAa code	Prijs per doses	
763699	Vanstein	143	Randy x Malf		x	96	+1192	+0,01	+0,03	111	100	113	102	104	102	118	107	97	113	109	Pink	516432	19 €
764067	Ratgeber	142	Ralbit x Hodach	x	x	94	+1079	-0,19	+0,07	116	110	105	103	106	105	97	101	117	102	98	N.B.		18 €
763354	Weinold	141	Weinox x Renold	x	x	96	+919	+0,24	+0,13	103	90	109	120	109	89	112	116	106	110	93	624153		20 €
763267	Eilig	140	Egol x Horb		x	99	+976	-0,26	+0,02	95	104	106	97	103	88	110	114	98	126	111	Pink	621453	18 €
762871	Humid (*10+1)	133	Humberg x Horwein	x	x	99	+891	+0,01	-0,10	110	103	112	100	103	102	108	108	106	118	106		243615	20 €
764258	Romtell *TA	129	Romel (A) x Zitat	x	x	91	+927	-0,15	-0,03	98	106	117	119	102	94	112	103	91	109	114	Pink	561432	22 €
764353	Romart *TA *	125	Romel (A) x Horwart	x	x	92	+786	-0,06	+0,03	105	103	102	114	109	108	94	111	91	109	114	Pink	N.B.	12 €
763294	Madera **	125	Malf x Horb	x		99	+537	-0,01	-0,02	93	86	114	107	109	96	107	113	106	112	114	Pink	351426	**55/14 €
Nieuw	Merkur	124	Malf x Radon	x	x	99	+897	-0,19	-0,01	98	103	105	115	96	106	113	120	97	105	100		N.B.	15 €
764068	Leon	123	Lotarry x Morwel	x		93	+389	+0,29	+0,11	103	103	110	110	96	115	116	97	106	107	117	Pink	N.B.	13 €
764352	Robi *TA *	123	Romel (A) x Horb	x	x	93	+729	-0,10	+0,01	95	100	124	114	107	98	117	106	93	119	115	Pink	N.B.	14 €
764259	Roch	122	Rochen x Malf	x		93	+465	-0,07	+0,09	112	111	108	114	109	94	98	114	99	95	109	Pink	N.B.	21 €
763268	Samut	116	Samurai x Horb	x		99	+576	-0,10	-0,04	109	109	119	119	97	93	111	115	92	114	109	Pink	513642	15 €

* actie stieren ** Ook gesekst leverbaar *TA = Arachnomelie vrij getest | Meer stieren met een aAa code zijn te vinden op: www.fleckvieh.nl - www.spermex.de |

 goede bevruchter

kg melk	
Vanstein	+1192
Ratgeber	+1079
Eilig	+976

Beenwerk	
Weinold	120
Samut	119
Romtell	119

% eiwit	
Weinold	+0,13
Leon	+0,11
Roch	+0,09

Uier	
Robi	124
Samut	119
Romtell	117

Melkbaarheid	
Merkur	120
Weinold	116
Samut	115

Duurzaamheid	
Eilig	126
Robi	119
Humid	118

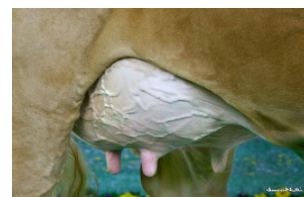
Celgetal	
Ratgeber	117
Leon	106
Madera	106

persistentie	
Vanstein	118
Robi	117
Leon	116



Roch - dochter IRIS

28 kg melk als vaars



Verklaring	88 <	> 112
Ontwikkeling	klein	groot
Bespiering	weinig	veel
Uier	ongunstig	gunstig
Beenwerk	ongunstig	gunstig
Bevruchting stier	ongunstig	gunstig
Vruchtbaarheid dochters	ongunstig	gunstig
persistentie	weinig	veel
Melkbaarheid	traag	snel
Celgetal	meer	minder
Duurzaamheid	kort	lang



German Genetics International GmbH



SPERMEX Ottobrunn

GGI-Holland

Jeroen Kloosterziel
 Bosjessteeg 2 • 8271 RK IJsselmuiden
 Tel. 038-3333670 • Fax 038-3333669
 Mobiel tel. 06-54931373
 E-mail: ggi-holland@wxs.nl
 Website: www.ggi.nl
 GGI - Sperma bestellijn: 038-3333667

Vertegenwoordiging:
 Ronnie v.d. Lee Tel. 06-54783499
 Rene de Wit Tel. 06-23152881

